

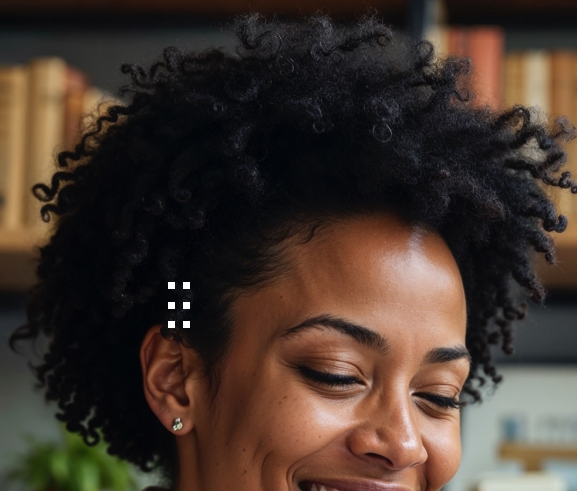


TESMA PARTNERS

VOTRE PARTENAIRE DE CROISSANCE

FORMATION - RECRUTEMENT - CONSEIL -
ACCOMPAGNEMENT

CATALOGUE DE FORMATION 2026



NOS SOLUTIONS

FORMATION

3 OFFRES ADAPTÉES À VOTRE BESOIN



Intra entreprise - formations proposées au catalogue

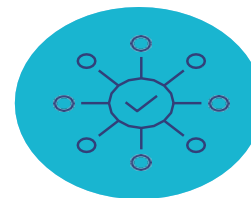
Des programmes de formation catalogue mis en oeuvre et organisés dans vos locaux ou à proximité



Formation sur- mesure

Design de formation et parcours de formation pour proposer **la bonne modalité au bon endroit et ainsi répondre à votre objectif**

- Présentiel
- Blended Learning (présentiel et à distance)
- 100% digital



Grands projets

Pour vos projets de formation **d'envergure**, nous mettons en place un dispositif d'exception et nous mobilisons une équipe de consultants dédiés, réactifs et multi-expertises



FORMATION



4 ÉTAPES CLÉS DE VOTRE PROJET SUR-MESURE

Ingénierie pédagogique

Adapter - Concevoir

- Développement du contenu de formation et des moyens pédagogiques
- Validation des séquences et innovation game
- Validation interactive des livrables

Évaluation et recommandations

Synthèse et bilan

Bilan avec l'ensemble de l'équipe projet : synthèse et préconisations

Cadrage et immersion

Identifier et valider

- Échanges d'information Acculturation et compréhension des besoins
- Appropriation de l'environnement et du contexte
- Recueil des spécificités métiers Immersion et interview

Déploiement du dispositif

Réaliser - Déployer

- Déploiement d'un pilote et ajustement si nécessaire
- Déploiement de l'ensemble du dispositif



NOS SOLUTIONS CONSEIL

Spécialistes de la transformation, nous accompagnons nos clients du cadrage stratégique à la mise en œuvre opérationnelle.

“ *Nos équipes d'experts en transformation nous permettent d'apporter à nos clients de la valeur dans leur projet de transformation tant sur la phase stratégique, organisationnelle qu'opérationnelle* ”



NOS DIFFÉRENCES

- Notre capacité d'intervention stratégique très opérationnelle sur les différents domaines que nous traitons
- Nos expertises et expériences accumulées depuis 15 ans dans la création et l'optimisation de dispositifs de transformation
- Nos interventions dans tous les secteurs, au Sénégal et à l'international
- De nombreux clients multi récompensés pour leur transformation.

NOTRE VOLONTÉ

- Nous inscrire au plus près de vos priorités et dans le respect de votre culture d'entreprise
- Construire des solutions sur-mesure avec et pour vos collaborateurs et vos clients



TESMA PARTNERS
VOTRE PARTENAIRE DE CROISSANCE



NOS SOLUTIONS

RECRUTEMENT

Nous mettons notre expertise et notre réseau étendu au service de votre réussite, en vous proposant des solutions personnalisées et des talents exceptionnels pour votre entreprise. Faites équipe avec nous et découvrez une approche efficace et humaine du recrutement.



RECHERCHE DE CANDIDATS

La recherche de candidats est effectuée à l'aide de tous les moyens d'approche et de sourcing (chasse, réseaux sociaux professionnels) ainsi que de notre base de données de 6 000 CV de professionnels de nos secteurs.

CONSEIL AU COURS DU PROCESSUS

Nous vous apportons notre conseil tout au long du processus de la définition du besoin à l'aide au choix final.

SUIVI D'INTEGRATION

Nous assurons un suivi d'intégration du candidat recruté, avec lui-même et son responsable durant sa période d'essai.

CONSEIL AU COURS DU PROCESSUS

Nous vous apportons notre conseil tout au long du processus de la définition du besoin à l'aide au choix final.

SUIVI D'INTEGRATION

Nous assurons un suivi d'intégration du candidat recruté, avec lui-même et son responsable durant sa période d'essai.

ANALYSE DE VOS BESOINS

Nous intervenons après une analyse précise de vos différents besoins.

EVALUATION

Chaque évaluation est effectuée en référence à un besoin de recrutement donné. En complément de l'entretien, nous utilisons les tests de personnalité et de motivation, l'assessment center..

SUIVI DE LA MISSION

Nous effectuons un point régulier sur la mission par téléphone et / ou par mail à un rythme préalablement défini.

CLAUDE DE GARANTIE

Nous mettons en œuvre une clause de garantie par laquelle nous nous engageons à remplacer le candidat recruté ayant quitté l'entreprise au cours de sa période d'essai.



TESMA PARTNERS

VOTRE PARTENAIRE DE CROISSANCE

FORMATION - RECRUTEMENT - CONSEIL - ACCOMPAGNEMENT



NOS DOMAINES D'EXPERTISES

GESTION DES RESSOURCES HUMAINES

GESTION DE L'ENTREPRISE

GESTION DES HOMMES





TESMA PARTNERS
VOTRE PARTENAIRE DE CROISSANCE



GESTION DES RESSOURCES HUMAINES

- ❖ GESTION RH, RECRUTEMENT, COMPÉTENCES ET CARRIÈRES
- ❖ FORMATION PROFESSIONNELLE
- ❖ MOBILITÉ INTERNATIONALE
- ❖ DROIT DU TRAVAIL ET RELATIONS SOCIALES
- ❖ SANTÉ, SÉCURITÉ ET QUALITÉ DE VIE AU TRAVAIL
- ❖ RÉMUNÉRATIONS ET PERFORMANCE RH
- ❖ GESTION DE LA PAIE

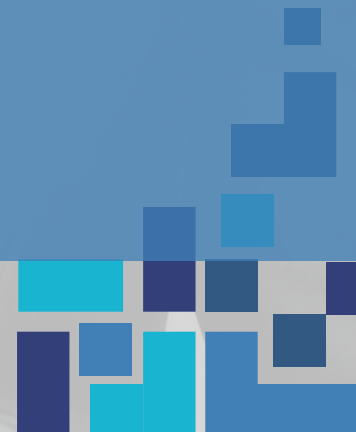
GESTION DE L'ENTREPRISE

- ❖ COMPTABILITÉ, FISCALITÉ ET GESTION FINANCIÈRE
- ❖ MARKETING ET PERFORMANCE COMMERCIALE
- ❖ DROIT DES AFFAIRES
- ❖ BANQUE - FINANCE ET ASSURANCE
- ❖ ACHAT – LOGISTIQUE – MARCHÉS PUBLICS
- ❖ ORGANISATION ET QUALITÉ
- ❖ AUDIT INTERNE – CONTRÔLE INTERNE – COMPLIANCE
- ❖ BUREAUTIQUE

GESTION DES HOMMES

- ❖ MANAGEMENT DE PROJET, STRATÉGIE ET ORGANISATION
- ❖ MANAGEMENT ET LEADERSHIP
- ❖ COMMUNICATION, EFFICACITÉ PROFESSIONNELLE ET DÉVELOPPEMENT PERSONNEL
- ❖ TEAM BUILDING

FORMATION - RECRUTEMENT
CONSEIL - ACCOMPAGNEMENT





GESTION DES RESSOURCES HUMAINES

- ❖ GESTION RH, RECRUTEMENT, COMPÉTENCES ET CARRIÈRES
 - ❖ FORMATION PROFESSIONNELLE
 - ❖ DROIT DU TRAVAIL ET RELATIONS SOCIALES
 - ❖ SANTÉ, SÉCURITÉ ET QUALITÉ DE VIE AU TRAVAIL
 - ❖ RÉMUNÉRATIONS ET PERFORMANCE RH
 - ❖ GESTION DE LA PAIE
- 



FORMATION PROFESSIONNELLE



TESMA PARTNERS
VOTRE PARTENAIRE DE CROISSANCE

FORMATION PROFESSIONNELLE : INGÉNIERIE DE FORMATION ET INGÉNIERIE PÉDAGOGIQUE –

Concevoir une action de formation : du cahier des charges à l'évaluation

LES OBJECTIFS

- Appliquer les fondamentaux de l'ingénierie de formation et de l'ingénierie pédagogique.
- Analyser la demande de formation et construire le cahier des charges.
- Acquérir une méthodologie pour concevoir un projet de formation efficace et cohérent.
- Choisir de recourir à un prestataire externe, le sélectionner puis coordonner la relation.
- Développer son action de formation en interne : de la conception des séquences pédagogiques à l'évaluation de la formation.

PUBLIC

- Responsables et assistants formation, responsables RH/personnel, chargés de formation, formateurs

LES PLUS

- Une formation opérationnelle sur la conception d'un projet de formation (en interne ou en externe), basée sur des mises en pratique progressives
- De nombreuses applications, exercices pratiques et travaux en sous-groupes
- La possibilité de travailler sur ses propres documents pour progresser dans son projet professionnel
- Support et ressources pédagogiques, documents administratifs, questionnaire de satisfaction à chaud et à froid .L'évaluation des acquis de la formation et réponses à vos questions post-formation

MOYENS PÉDAGOGIQUES

- Un questionnaire sur les attentes des participants est adressé 7 jours avant le début de la formation.
- Les méthodes pédagogiques incluent des apports théoriques et pratiques, un travail sur des cas concrets et des exemples d'application.
- Un Support pédagogique est remis à chaque participant..
- Nos consultants sont sélectionnés pour leur expertise métier, leurs compétences pédagogiques et leurs expériences professionnelles.

PROGRAMME

➤ LA DÉMARCHE D'INGÉNIERIE APPLIQUÉE À LA FORMATION

- Les acteurs de l'ingénierie de formation en entreprise : missions et organisation de la fonction formation, quelles fonctions et responsabilités des parties ?
- Les 4 niveaux : ingénierie des compétences, de formation, pédagogique ou didactique
- Prendre en compte les ingénieries transverses : financières, documentaires et d'évaluation
- Évolution du cadre légal de la Formation Professionnelle Continue : les impacts de la législation sur l'ingénierie de formation
- De l'ingénierie des compétences à l'ingénierie de formation : techniques et outils
- Lier la GEPP (GPEC) à l'ingénierie de formation

Évaluer | Autodiagnostic des pratiques dans sa structure

➤ ANALYSER ET FORMALISER UNE DEMANDE DE FORMATION

- Recueillir efficacement les besoins de formation : distinguer les besoins collectifs, individuels et récurrents
- Comprendre la segmentation du plan de développement des compétences en actions de formation : comment identifier l'action de formation ?
- Passer des besoins aux objectifs de formation : savoir traduire la demande

Évaluer | Quiz sur l'ingénierie de formation : du recueil des besoins à l'identification de l'action de formation

- Formaliser la demande
- "make or buy" ? Choisir entre le développement interne ou la sous-traitance : quels sont les critères d'appréciation ?
- réaliser le cahier des charges et rédiger l'appel d'offres : les éléments à spécifier

Appliquer | Cas pratique : rédiger un cahier des charges

➤ RECOURIR AUX PRESTATAIRES EXTERNES OU ORGANISMES DE FORMATION

- Identifier les prestataires du marché de la formation : acteurs public/parapublic ou privés ? Comment choisir ?
- Quelles sont les obligations du prestataire de formation ?
- Durées de formation et formats pédagogiques : FOAD, présentiel, FEST ...
- Sélectionner le prestataire : quels critères de sélection
- Concevoir une matrice d'aide à la sélection
- Achat et facturation : les éléments de contractualisation
- Effectuer un suivi des actions engagées : de la convocation à l'évaluation

Appliquer | Étude de cas : sélectionner un prestataire

➤ DÉVELOPPER SES PROPRES ACTIONS DE FORMATION EN INTERNE : LES CLÉS DE L'INGÉNIERIE PÉDAGOGIQUE

Construire une progression pédagogique : méthodes et principes clés

Traduire l'objectif de formation en objectifs pédagogiques : comment formaliser l'objectif pédagogique ?

Évaluer | Quiz : distinguer les différents objectifs (opérationnels, professionnels, de formations et pédagogiques)

- Choisir les méthodes pédagogiques adaptées aux objectifs, au public et au contenu de la formation
- Intégrer des innovations pédagogiques : les dernières tendances en matière de formation
- Conducteur de la formation et scénario de la séquence : utiliser les différents outils de programmation et de suivi

Appliquer | Cas pratique : concevoir les principaux éléments de l'ingénierie pédagogique d'une séquence

- Évaluation et qualité de la formation
- les différents niveaux d'évaluation : satisfaction, efficacité, efficience...
- les entretiens et les outils qualité appliqués à la formation
- importance de la communication interne et externe sur la formation

Appliquer | Cas pratique : élaborer un tableau de bord de suivi

SUIVI & ÉVALUATION

- Feuille d'émargement et attestation de fin de formation
- Évaluation à chaud et à froid

INFOS PRATIQUES

Durée : 2 jours

Tarif : 200.000 FCFA HT, Remise de 15% à partir de 3 inscrits.

Lieu : Nous consulter

Date : Nous consulter

FORMATION PROFESSIONNELLE : PLAN DE DÉVELOPPEMENT DES COMPÉTENCES –

Environnement technique de la formation et mise en œuvre du plan de formation

LES OBJECTIFS

- Identifier la réglementation de la formation et l'élaboration du plan de développement des compétences.
- Définir et mesurer l'impact du système de financement de la formation.
- Distinguer les différents dispositifs d'accès à la formation et gérer le plan et la professionnalisation.
- Intégrer les différentes étapes d'élaboration du plan et identifier les conditions de réussite.
- Clarifier les besoins en formation et concevoir un plan adapté à ces besoins et à ceux de l'entreprise.

PUBLIC

- Responsables et collaborateurs des services formation, chargés de mission formation, responsables et assistants RH/personnel

LES PLUS

- Une formation constituée de 2 modules complémentaires pour connaître et articuler au mieux les différents dispositifs de formation et élaborer son plan de développement des compétences
- Une approche opérationnelle illustrée de nombreux outils, de méthodologies et de retours d'expériences
- La possibilité de travailler directement sur les documents apportés par les participants
- Support et ressources pédagogiques, documents administratifs, questionnaire de satisfaction à chaud et à froid .L'évaluation des acquis de la formation et réponses à vos questions post-formation

MOYENS PÉDAGOGIQUES

- Un questionnaire sur les attentes des participants est adressé 7 jours avant le début de la formation.
- Les méthodes pédagogiques incluent des apports théoriques et pratiques, un travail sur des cas concrets et des exemples d'application.
- Un Support pédagogique est remis à chaque participant..
- Nos consultants sont sélectionnés pour leur expertise métier, leurs compétences pédagogiques et leurs expériences professionnelles.

PROGRAMME

➤ PRENDRE EN COMPTE LES ÉVOLUTIONS DE L'ENVIRONNEMENT RÉGLEMENTAIRE

- Du plan de formation au plan de développement des compétences
- Les articulations du plan
- Intégrer les nouveaux dispositifs

Appliquer | Cas pratique

➤ PLAN DE DÉVELOPPEMENT DES COMPÉTENCES ET STRATÉGIE D'ENTREPRISE

- Identifier les projets économiques et sociaux
- Lier stratégie, activités, emplois et compétences

➤ DÉFINIR LES PRIORITÉS

- Impliquer la direction des ressources humaines et le management dans le diagnostic
- Définir le processus d'élaboration du plan
- Organiser le calendrier de prise de décision
- Identifier les acteurs du plan et les impliquer dans le processus

➤ DU RECENSEMENT DES BESOINS AU PROJET DE PLAN

- Distinguer besoin de formation professionnelle et besoin de compétences
- Utiliser toutes les sources de recensement des besoins
- Prendre en compte les entretiens managériaux et les entretiens professionnels
- Articuler le plan de développement des compétences et le 3FPT
- Appliquer | Cas pratique

➤ CHIFFRER LE PLAN DE DÉVELOPPEMENT DES COMPÉTENCES

- La contribution employeur
- Évaluation de l'investissement formation
- Chiffrage et négociation du budget

➤ FORMALISER LE PLAN ET CONSULTER LES IRP

- Les choix de mise en forme du plan
- Organiser le travail avec les IRP
- Informer et consulter les parties prenantes

➤ METTRE EN PLACE LES ACTIONS ET PARCOURS

- La nouvelle définition des actions
- Acheter la formation et gérer la relation avec les prestataires
- Organiser des actions en optimisant les ressources internes

➤ ÉVALUER LE PLAN ET LES ACTIONS MISES EN ŒUVRE

- Les 4 niveaux d'évaluation de la formation
- Présentation d'un bilan de formation professionnelle
- Communication sur les résultats

SUIVI & ÉVALUATION

- Feuille d'émargement et attestation de fin de formation
- Évaluation à chaud et à froid

INFOS PRATIQUES

Durée : 2 jours
Tarif : 200.000 FCFA HT, Remise de 15% à partir de 3 inscrits.
Lieu : Nous consulter
Date : Nous consulter

FORMATION PROFESSIONNELLE : ÊTRE FORMATEUR AFEST – Intégrer la démarche et accompagner le bénéficiaire de l'afest

LES OBJECTIFS

- Définir les spécificités et les composantes d'une démarche d'Action de Formation En Situation de Travail (AFEST).
- Construire le scénario pédagogique d'une formation AFEST.
- Animer une mise en situation AFEST.
- Conduire les moments de réflexivité.
- Réaliser une évaluation des acquis.

PUBLIC

- Tout professionnel amené à intégrer un dispositif d'Action de Formation En Situation de Travail (AFEST)

LES PLUS

- Une formation pratique et opérationnelle qui amène le participant à travailler sur son cas concret identifié d'AFEST
- Des méthodes pédagogiques ludiques et participatives
- La formation permet aux participants qui savent "bien faire" d'acquérir les outils et méthodes pour "bien faire faire"
- Support et ressources pédagogiques, documents administratifs, questionnaire de satisfaction à chaud et à froid
- L'évaluation des acquis de la formation et réponses à vos questions post-formation

MOYENS PÉDAGOGIQUES

- Un questionnaire sur les attentes des participants est adressé 7 jours avant le début de la formation.
- Les méthodes pédagogiques incluent des apports théoriques et pratiques, un travail sur des cas concrets et des exemples d'application.
- Un Support pédagogique est remis à chaque participant..
- Nos consultants sont sélectionnés pour leur expertise métier, leurs compétences pédagogiques et leurs expériences professionnelles.

PROGRAMME

➤ INTÉGRER L'AFEST ET SES COMPOSANTES

- S'approprier les conditions règlementaires de l'AFEST
- Déterminer les étapes d'une AFEST
- Identifier les conditions de mise en œuvre d'une AFEST

Comprendre | Échanges d'expérience

➤ METTRE EN ŒUVRE UNE AFEST

- Accueillir l'apprenant et l'intégrer dans son nouvel environnement
- Réaliser un diagnostic initial
- Fixer le cadre et le contrat pédagogique
- Recueillir les attentes de l'apprenant

Expérimenter | Mises en situations

➤ CONDUIRE LA DÉMARCHE RÉFLEXIVE

- Faire prendre du recul à l'apprenant au regard de son action
- Aider l'apprenant à identifier les points positifs et les points à améliorer
- Aider l'apprenant à "conscientiser" ses points forts et ses points de progrès personnels
- Définir de futurs objectifs de développement

Expérimenter | Mises en situations

➤ ÉVALUER LES ACQUIS DE L'APPRENANT

- Conduire une auto-évaluation de l'apprenant sur ses acquis
- Réaliser un bilan de l'AFEST
- Définir de nouveaux objectifs

Expérimenter | Mises en situations

➤ DÉVELOPPER SA DIMENSION PÉDAGOGIQUE

- Intégrer la notion de pédagogie
- Intégrer les notions d'objectifs professionnels et d'objectifs pédagogiques dans une AFEST
- Définir les différents types de compétences à transmettre
- Définir le scénario pédagogique d'une AFEST

Appliquer | Ateliers sur son cas concret d'AFEST
Comprendre | Réflexion en équipe

SUIVI & ÉVALUATION

- Feuille d'émargement et attestation de fin de formation
- Évaluation à chaud et à froid

INFOS PRATIQUES

Durée : 2 jours
Tarif : 200.000 FCFA HT, Remise de 15% à partir de 3 inscrits.
Lieu : Nous consulter
Date : Nous consulter

FORMATION DES FORMATEURS

LES OBJECTIFS

- Concevoir et structurer des programmes de formation adaptés aux besoins des apprenants.
- Maîtriser les techniques pédagogiques et les méthodes d'animation pour faciliter l'apprentissage.
- Gérer efficacement les dynamiques de groupe et répondre aux différentes questions et besoins des participants.
- Utiliser des outils et supports adaptés pour optimiser l'engagement et l'interaction.
- Évaluer l'efficacité des formations et adapter les contenus pour répondre aux objectifs pédagogiques.

PUBLIC

- Formateurs débutants et expérimentés souhaitant renforcer leurs compétences pédagogiques.
- Responsables RH et managers ayant des responsabilités en matière de formation interne.
- Professionnels du secteur souhaitant développer des compétences dans l'animation de formations

LES PLUS

- Une formation pratico-pratique, opérationnelle vous permettant de l'appliquer dès le retour sur le terrain
- Cette formation laissant la place à des illustrations concrètes face aux difficultés rencontrées et en adéquation avec les besoins des apprenants
- Support et ressources pédagogiques, documents administratifs, questionnaire de satisfaction à chaud et à froid
- L'évaluation des acquis de la formation et réponses à vos questions post-formation

MOYENS PÉDAGOGIQUES

- Questionnaire adressé aux participants 7 jours avant la formation pour connaître leurs attentes
- Méthodes pédagogiques : apports théoriques et pratiques (cas concrets, exemples d'application)
- Mise à disposition d'un support pédagogique
- Consultants sélectionnés pour leurs compétences pédagogiques, expertise métier et expériences professionnelles

PROGRAMME

➤ Les fondamentaux de la pédagogie pour adultes

- Comprendre les principes de l'apprentissage pour adultes (andragogie)
- Adapter les méthodes pédagogiques aux profils des apprenants

➤ Conception et structuration de la formation

- Définir des objectifs pédagogiques clairs et mesurables
- Concevoir un programme de formation adapté aux besoins et aux attentes

➤ Techniques d'animation et gestion des groupes

- Découvrir les techniques d'animation et de facilitation
- Gérer les interactions, la dynamique de groupe et les questions difficiles

➤ Outils et supports pédagogiques

- Choisir les outils adaptés (présentations, jeux de rôle, études de cas, etc.)
- Utiliser des supports interactifs pour renforcer l'engagement

➤ Évaluation et suivi de la formation

- Évaluer les acquis et mesurer l'efficacité de la formation
- Adapter le contenu et les méthodes en fonction des retours et des résultats obtenus

SUIVI & ÉVALUATION

- Feuille d'émargement et attestation de fin de formation
- Évaluation à chaud et à froid

INFOS PRATIQUES

Durée : 3 jours
Tarifs : 300.000 F CFA HT, Remise de 15% à partir de 3 inscrits.
Lieu : TESMA PARTNERS
Date : 19 – 21 Aout

GRH : MAITRISER LES OUTILS STRATEGIQUES DE GESTION RH

LES OBJECTIFS

- Comprendre les principes fondamentaux de la gestion des ressources humaines (RH).
- Maîtriser les outils et méthodes de gestion stratégique des RH.
- Optimiser le recrutement, la gestion des compétences et la gestion des talents.
- Utiliser les outils numériques pour automatiser et améliorer la gestion RH.
- Développer une vision stratégique des ressources humaines dans une organisation.
- Améliorer les processus de gestion de la performance, de la formation, et du développement des employés.

PUBLIC

- Responsables des ressources humaines.
- Gestionnaires et cadres RH.
- Dirigeants et managers
- Consultants RH ou charge de projets RH
- Tout professionnel souhaitant se perfectionner dans la gestion stratégique des RH.

LES PLUS

- Une formation pratico-pratique, opérationnelle vous permettant de l'appliquer dès le retour en entreprise
- Cette formation laissant la place à des illustrations concrètes face aux difficultés rencontrées et en adéquation avec les besoins des apprenants
- Support et ressources pédagogiques, documents administratifs, questionnaire de satisfaction à chaud et à froid
- L'évaluation des acquis de la formation et réponses à vos questions post-formation

MOYENS PÉDAGOGIQUES

- Questionnaire adressé aux participants 7 jours avant la formation pour connaître leurs attentes
- Méthodes pédagogiques : apports théoriques et pratiques (cas concrets, exemples d'application)
- Mise à disposition d'un support pédagogique
- Consultants sélectionnés pour leurs compétences pédagogiques, expertise métier et expériences professionnelles

PROGRAMME

- **Introduction à la gestion stratégique des RH**
- Définitions et enjeux de la gestion des ressources humaines.
- Alignement de la stratégie RH avec la stratégie d'entreprise.
- Rôle des RH dans la transformation organisationnelle.
- **Outils et techniques de gestion des talents**
 - Analyse des besoins en compétences.
 - Recrutement : outils et techniques avancées.
 - Gestion des carrières et des mobilités.
 - Évaluation de la performance et feedback.
- **Optimisation des processus RH grâce au digital**
 - Introduction aux logiciels de gestion RH (SIRH).
 - Automatisation des tâches RH : paie, gestion du personnel, gestion des absences.
 - Utilisation des outils collaboratifs et des plateformes en ligne pour la gestion des équipes.
- **Gestion prévisionnelle des emplois et des compétences (GPEC)**
 - Principes de la GPEC.
 - Outils d'analyse et de gestion des compétences.
 - Mise en place d'une stratégie de gestion des talents à long terme.
- **Politique de formation et développement des compétences**
 - Identification des besoins de formation.
 - Planification et gestion des programmes de formation.
 - Outils et méthodes d'évaluation des formations.
- **Gestion des relations sociales**
 - Dialogue social et négociation collective.
 - Prévention des conflits au travail.
 - Outils et méthodes pour gérer les relations sociales efficacement.

SUIVI & ÉVALUATION

- Feuille d'émargement et attestation de fin de formation
- Évaluation à chaud et à froid

INFOS PRATIQUES

Durée : 2 jours
Tarifs : 485.000 F CFA HT, Remise de 15% à partir de 3 inscrits.
Lieu : Radisson
Date : 16 -17 Janvier

Informations personnelles :

Nom complet : _____

Adresse : _____

Ville : _____

Numéro de téléphone : _____

Email : _____

Entreprise : _____

Fonction : _____

Informations sur la formation :

Formation demandée : _____

Date de début : _____

Durée : _____

Lieu : _____

Expérience préalable :

Avez-vous de l'expérience dans ce domaine ? (Oui/Non) : _____

Si oui, veuillez fournir des détails : _____

Païement :

Coût de la formation : _____

Mode de paiement (cochez la case appropriée) :

☐ Virement bancaire

☐ Chèque

Conditions générales :

En signant ce bulletin d'inscription, je certifie que toutes les informations fournies sont exactes. J'accepte également les conditions générales de vente de cette formation.

Signature : _____

Date : _____

Inscription de groupe

Informations personnelles du responsable :

Nom complet : _____

Adresse : _____

Ville : _____

Numéro de téléphone : _____

Email : _____

Entreprise : _____

Fonction : _____

Inscrits 1 :

Nom complet : _____

Numéro de téléphone : _____

Email : _____

Fonction : _____

Inscrits 2 :

Nom complet : _____

Numéro de téléphone : _____

Email : _____

Fonction : _____

Inscrits 3 :

Nom complet : _____

Numéro de téléphone : _____

Email : _____

Fonction : _____

Informations sur la formation :

Formation demandée : _____

Date de début : _____

Durée : _____

Lieu : _____

Paielement :

Coût de la formation : _____

Mode de paiement (cochez la case appropriée) :

☐ Virement bancaire

☐ Chèque

Conditions générales :

En signant ce bulletin d'inscription, je certifie que toutes les informations fournies sont exactes. J'accepte également les conditions générales de vente de cette formation.

Signature : _____

Date : _____

CONTACTEZ-NOUS

Sicap Foire No 10723/A, Dakar

+221 77 805 24 24

+221 33 843 69 06

www.tesmapartners.com

contact@tesmapartners.com



TESMA PARTNERS

VOTRE PARTENAIRE DE CROISSANCE